

平成24年11月11日 第8回アツフルの集い



老健を利用して  
在宅復帰を！

---

施設介護支援専門員

片田 美由紀



## ろうけん = 介護老人保健施設ってどんな所？

「ろうけん = 介護老人保健施設」は、介護を必要とする高齢者の自立を支援し、家庭への復帰を目指すために、医師による医学的管理の下、看護・介護といったケアはもとより、作業療法士や理学療法士等によるリハビリテーション、また、栄養管理・食事・入浴などの日常サービスまで併せて提供する施設です。

介護老人保健施設をご利用いただける方は、介護保険法による被保険者で要介護認定を受けた方のうち、病状が安定していて入院治療の必要がない要介護度1～5の方で、リハビリテーションを必要とされる方です。



## 入所の流れ

---

- 転倒により骨折 → 病院
- 脳梗塞発症 → 病院
- 認知症状が進行



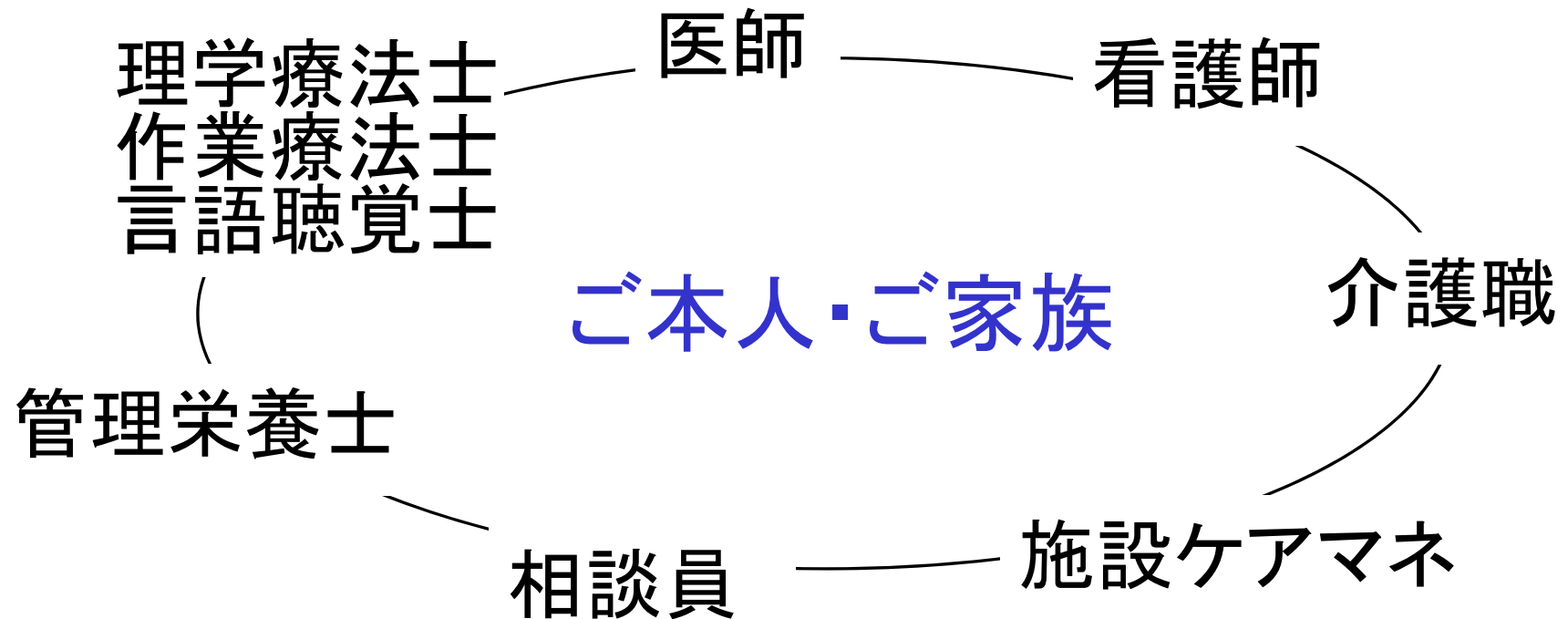
## 在宅生活に不安

---

- 以前のように動けない
- 話ができない
- 食事が進まない
- 認知症状が進行



# 老健でのリハビリ



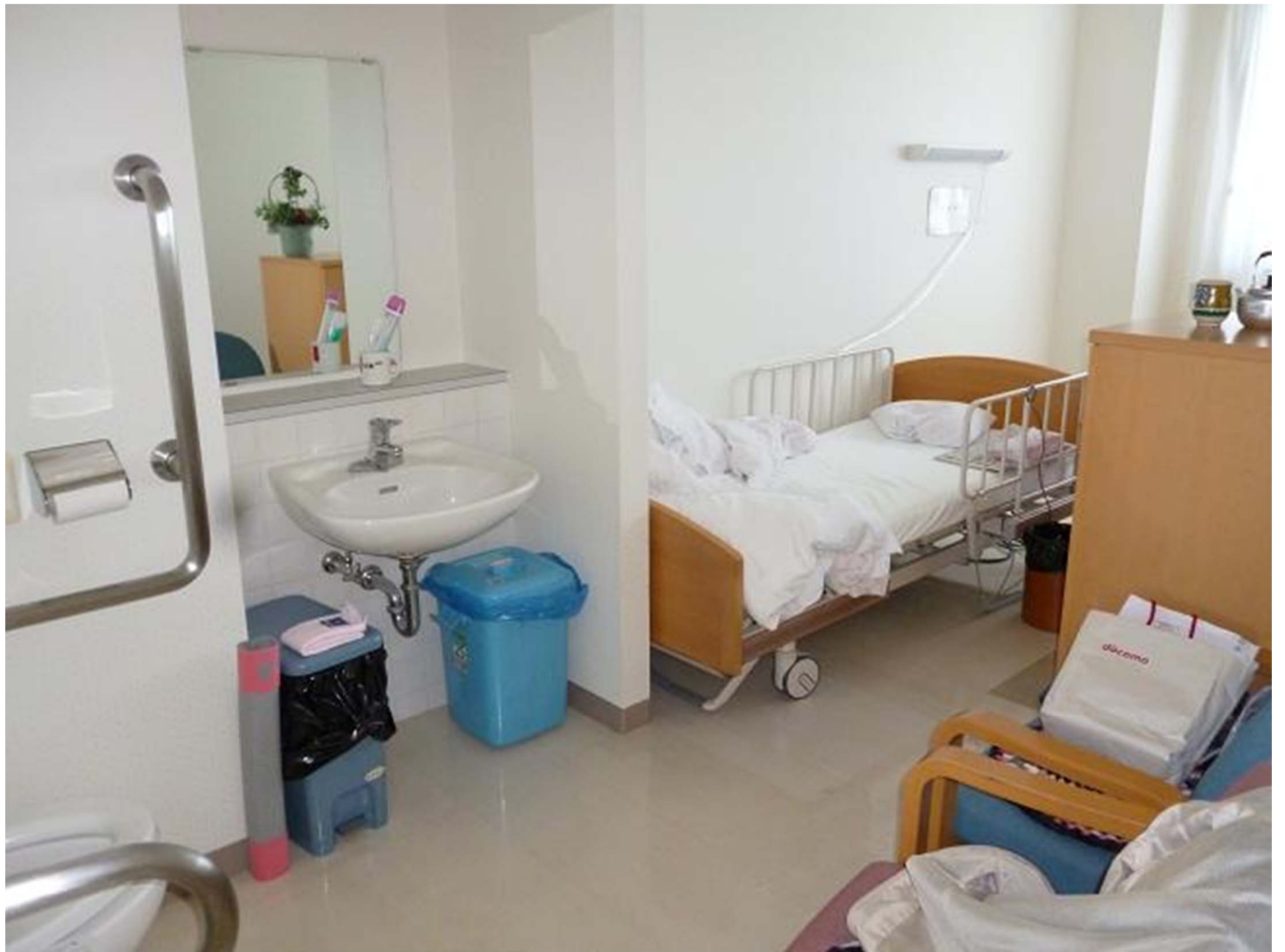


## 施設での生活

---

- 専門職によるリハビリ
- 生活の流れの中で動く機会を持つ
- 体調管理、食事形態・量の確保による  
体力作り







十月作品

虫すず 神無仲秋の  
月名

敬老の日 ほうりも虫すず

仲秋の秋分 お月見

赤い羽根 ほうりも 仲秋の

名月 神無 虫すず

412  
11月1日  
11月2日  
11月3日  
11月4日  
11月5日







